

Atlante

Book Line, portoni a libro e scorrevoli.
Fatti per essere grandi.

Ante

Realizzate accoppiando tra loro pannelli ad ante verticale da 52 mm, composti da telaio perimetrale interno portante in acciaio zincato rivestito da due lamiere spianate contrapposte in acciaio zincato preverniciato con finitura liscia o gofrato stucco, profilate ai lati con sagoma a coda di rondine atta a contenere il profilo in PVC di accoppiamento. Isolamento realizzato con schiuma poliuretanicata iniettata. Fissaggio dei pannelli tra loro mediante profilati in acciaio zincato. Sigillatura a pavimento e superiore mediante spazzole da fissare sull'ante, sigillatura sul lato di chiusura mediante guarnizioni tubolari a doppio labbro in gomma EPDM e sul lato opposto mediante guarnizioni a labbro sull'ante e a spazzole fissate a muro.

Profili laterali

Profilo di battuta in chiusura, realizzato in lamiera preverniciata avente la stessa finitura delle ante.

Tamponamenti disponibili

Tamponamento cieco in pannello da 30 mm.
 Vetrocamera acrilico antigraffio da 30 mm.
 Vetrocamera acrilico da 30 mm.
 Vetrocamera in vetro temperato basso emissivo 5+18+5 mm.
 Vetro accoppiato da 5 mm.
 Rete stirata con passaggio d'aria pari al 58% o 75%.
 Lamiera stirata 15/10 ST 7,3.
 Griglia alettata da 30 mm.
 Griglia in acciaio 50x50x4.

Guida

Guida di scorrimento in acciaio zincato da 3mm. Appositi cavallotti di supporto abbinati alle staffe, consentono il corretto posizionamento della guida in ogni situazione di posa.

Finecorsa meccanici in acciaio zincato, regolano la corsa del carrello in fase di apertura e chiusura delle ante.

Versioni disponibili

Sospeso con guida a terra.
 Sospeso senza guida a terra.
 Guidato con ruote a terra.

Realizzazioni disponibili

Ad ante singola
 Ad ante doppia contrapposta.
 Ad ante doppia sovrapposta.
 Ad ante doppia sovrapposta e contrapposta.

Montaggio

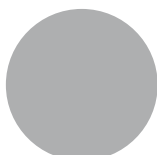
Montaggio in luce od oltre luce. Posa sia lato interno che esterno dell'edificio.

Dotazioni standard

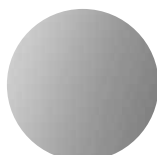
Carter di protezione e copertura delle guide superiori e dei profilati di fissaggio in lamiera preverniciata.
 Carrelli a quattro ruote rivestite in nylon con cuscinetti a sfera antipolvere.
 Cariglioni in acciaio verniciato nero, muniti di aste di chiusura in acciaio zincato verniciato nero.
 Riscontri per cariglione a pavimento.
 Maniglie interne per la movimentazione manuale dell' ante.
 Colori standard del pannello finitura liscia: Esterno Bianco grigio, interno Bianco grigio.
 Colori standard del pannello finitura gofrata stucco: Esterno C21, interno C21.
 Etichetta in alluminio riportante i dati identificativi della porta il marchio CE e le principali avvertenze.
 Libretto di istruzioni di montaggio, uso, e manutenzione contenente i certificati di legge.

Colori standard del manto

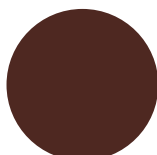
esterno
/interno



Bianco-grigio



RAL 9006



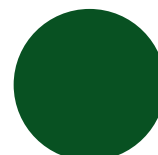
RAL 8019



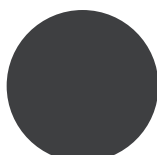
RAL 3000



RAL 5010



RAL 6005



RAL 7016



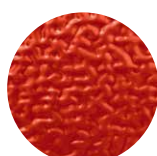
Stucco C21



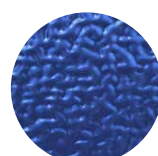
Stucco C81



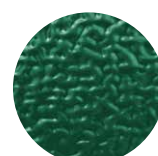
Stucco C17



Stucco RAL 3000



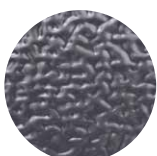
Stucco RAL 5010



Stucco RAL 6005



Stucco RAL 9006



Stucco RAL 7016



RAL 9016 SATIN



RAL 9006 SATIN



RAL 7016 SATIN

esterno
simil legno



Quercia Dorata



Noce

Accessori optional

Verniciatura nei colori standard, lato interno, esterno o ambo i lati.

Verniciatura nei colori fuori standard, realizzabili nelle tinte della tabella Ral Breda/Micaceo.

Porta pedonale inserita nell'anta con zoccolo a terra, realizzata con telaio in profili di alluminio ossidato nero Sallox con serratura a chiave e maniglia interna ed esterna o con maniglione antipanico a 3 punti di chiusura push bar con o senza serratura esterna.

Oblò in vetro accoppiato 5+5 con guarnizione in gomma EPDM circolari o rettangolari a spigoli arrotondati. Griglie di aerazione in alluminio preverniciato.

Veletta coibentata disponibile nei colori del manto.

Pannello coibentato copri impacco disponibile nei colori del manto.

Sistemi di movimentazione

Motoriduttore ventilato monofase o trifase marchiato CE, con protezione termica, lubrificato a grasso permanente. Dotato di dispositivo di finecorsa magnetico, scatola di deviazione per collegamenti elettrici, dispositivo di sblocco con serratura per le manovre manuali tramite una leva posta in luogo accessibile agli operatori. Trasmissione del moto mediante sistema di rinvio a pignone e catena, Potenza del motore 370W (monofase). 370W (trifase) Velocità di apertura e di chiusura non superiore a 8 m/min. Posizionamento del gruppo motore a bordo guida.

Quadro elettrico monofase o trifase con pulsante apri-chiudi-stop, marchiato CE, pulsante di emergenza a fungo, grado di protezione IP 54, alimentazione 230V o 380V, limitatore di coppia, fincorsa a tempo regolabili. Comandi a bassa tensione 24V protetti con fusibili da 1,6A e 2A con possibilità di utilizzo della stessa per l'alimentazione di tutti gli accessori di sicurezza. Funzioni possibili: comando automatico, semi-automatico o a uomo-presente; temporizzatore di chiusura automatica; stop e inversione del moto in caso di entrata in funzione di fotocellule, costola di sicurezza o altri dispositivi. Dispositivo di sicurezza blocco-porta lucchettabile.

Dispositivi di sicurezza complementari all'automazione

Lampeggiante di movimento a luce gialla intermittente.
Coppia di fotocellule ultrapiatte ad alta sensibilità.
Selettore a chiave apri-chiudi-stop.
Microinterruttore.
Leva di sblocco con maniglia e serratura.



twitter.com/@bredaportoni



facebook.com/BredaPortoni



instagram.com/BredaPortoni



youtube.com/BredaPortoni



breda@bredasys.com



www.bredasys.com