



LUX

Alu Line, più luce alla tua attività.

Sezioni orizzontali



Pannelli costituenti sezioni orizzontali realizzati in profili di alluminio estruso con incastro brevettato maschio-femmina antipizzicamento da 42 mm Tamponamenti disponibili: Vetro acrilico Monoparete da 4 mm trasparente, opalino, bronzo, satinato, fumè, iridescenti. Policarbonato alveolare trasparente, griglia di aerazione in acciaio, griglia alettata o lamiera stirata 15/10. Tamponamenti fissati al telaio con profili fermavetro in alluminio e tenuti da apposite guarnizioni. Sigillatura tra i pannelli mediante guarnizione coestrusa ad infilare alloggiata nel profilo femmina. Sigillatura in architrave ed a pavimento con guarnizioni in gomma EPDM la guarnizione di battuta in architrave è del tipo a labbro infilata nella zoccolatura superiore, la guarnizione di battuta a terra, è a doppio tubolare e doppio labbro. Le sezioni non presentano montanti verticali intermedi fino ad una larghezza di 3150 mm oltre tale misura ne presentano uno sino alla larghezza massima realizzabile di 5000 mm.

Guide



Guide in profilati accoppiati di acciaio zincato. Parte verticale composta da coppia di profili guida per lo scorrimento delle rotelle fissata a speciali profili angolari da fissare a muro, su cui sono montate guarnizioni a labbro per la sigillatura laterale dei pannelli. Parte orizzontale composta da coppia di profili per lo scorrimento delle rotelle curvati e fissati a profili porta guida orizzontale a "C" su cui vengono posizionati i respingenti di fine corsa regolabili, le calate di fissaggio a soffitto, la trazione di sicurezza anticarrucolamento e la dima posteriore. Giunzione tra la curva e porzione verticale effettuata con uno speciale sistema di viti a scomparsa.

Scorrimenti disponibili

- SO: scorrimento ribassato con architrave da 50 se manuale e da 95 se motorizzato.
- STO: scorrimento ribassato con molle di trazione con architrave da 50 se manuale e da 95 se motorizzato.
- SD e SD inclinato: scorrimento ribassato con architrave minimo da 150 o da 170mm in funzione dell'altezza del portone e sempre motorizzato.
- SDB: scorrimento ribassato con architrave da 150, è sempre motorizzato.
- SR: scorrimento ribassato con architrave minimo da 180 se manuale e da 225 se motorizzato.
- S1: scorrimento ribassato con architrave minimo da 260 o 290 in funzione dell'altezza del portone.
- S2 e S2 inclinato: scorrimenti con architrave minimo da 420 mm o 520 mm in funzione dell'altezza del portone.
- S2R e S2R inclinato: scorrimenti con architrave minimo da 350 mm.
- S3 e S3 inclinato: scorrimenti parzialmente verticali con architrave minimo da 630 mm.
- S4: scorrimento totalmente verticale con architrave minimo H portone + 450 mm.
- S3S / S4S: scorrimenti speciali su richiesta salvo fattibilità.

Sistema di sollevamento

Sistema di sollevamento realizzato attraverso molle elicoidali zincate a torsione poste su alberi in acciaio zincato, calettate e caricate in modo da ottenere un perfetto bilanciamento del portone. Il gruppo molle è fissato in architrave ed alle guide tramite mensole in acciaio zincato dotate di cuscinetto a sfera. Due tamburi in alluminio pressofuso garantiscono il sollevamento della porta avvolgendo i cavetti in acciaio zincato fissati al pannello di base del portone. Giunto centrale regolabile per correggere il livello del manto.

Sicurezze meccaniche ed accessori standard

- Coppia di paracadute in caso di rottura dei cavi di sollevamento fissati al pannello di base del portone.
- Coppia di paracadute in caso di rottura delle molle fissati al Sistema di sollevamento.
- Mensole speciali non scalabili e cerniere in alluminio.
- Rotelle di scorrimento doppie a forbice.
- Carterizzazione delle guide realizzata mediante inserti modulari in PVC.

Dotazioni standard

- Molle atte a garantire 20.000 cicli completi di funzionamento.
- A richiesta molle disponibili per 50.000 o 100.000 cicli completi di funzionamento.
- Treccia in polipropilene per l'abbassamento manuale del portone
- Etichetta in alluminio riportante i dati identificativi della porta la marcatura CE e le principali avvertenze.
- Libretto di istruzioni di montaggio, uso e manutenzione contenente i certificati previsti dalla normativa vigente.

Colori standard del manto

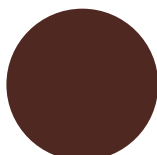
esterno
/interno



C21



C81



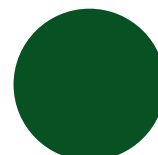
C17



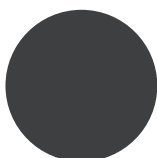
RAL 3000



RAL 5010



RAL 6005



RAL 7016



RAL 9006



RAL 9016 SATIN



RAL 9006 SATIN



RAL 7016 SATIN



Scotch Brite Silver



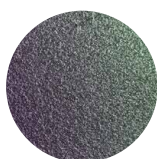
Scotch Brite Grey



Scotch Brite Brown



Scotch Brite Black



Viola Cangiante



Azzurro Perlato



Rame Rosa



Ferro arrugginito

Colori standard con sovrapprezzo

esterno
/interno



Noce



Quercia Dorata



Quercia Chiara

Optional

Carterizzazione delle molle nei soli scorrimenti SD SR. H max 2500 mm.

Verniciatura a polveri nelle tinte della tabella Ral Breda/Micaceo.

Verniciatura a polveri delle guide di scorrimento Bianco C 21 o Nero RAL 9005.

Veletta vetrata con tamponamenti a scelta come per le sezioni vetrate.

Velette e spallette in alluminio estruso verniciato.

Spallette con terminali in tubolare di acciaio verniciato.

Porta pedonale laterale larghezza massima 1400 mm.

Sopraluce fisso o apribile per porta pedonale laterale larghezza massima 1400 mm.

Sistemi di movimentazione

Motoriduttori ventilati monofase o trifase con trasmissione a presa diretta calettati sull'albero, marchiati CE dotati di protezione termica, lubrificazione a grasso permanente, dispositivi di regolazione dei finecorsa meccanici o ad encoder . Coperchio di protezione del gruppo motore con prese d'aria. Potenza del motore da 450 W (monofase) a 780 W (trifase). Velocità di apertura e di chiusura pari a circa 8 m/min. Posizionamento del gruppo motore a destra o a sinistra.

Quadri elettrici monofase o trifase abbinati al motoriduttore con pulsante apri-chiudi-stop, pulsante di emergenza a fungo, grado di protezione IP 54, alimentazione 230 V e 380 V, . Comandi a bassa tensione 24 V protetti con fusibili da 1,6 A e 2 A con possibilità di utilizzo della stessa per l'alimentazione di tutti gli accessori di sicurezza. Funzioni possibili: comando automatico, semi-automatico o a uomo-presente, temporizzatore di chiusura automatica, stop e inversione del moto in caso di entrata in funzione dei sistemi di sicurezza.

Sezionatore di linea lucchettabile.

Motori a traino marchiati CE con alimentazione monofase a 220 V completi di: quadro o scheda di controllo, lampada di cortesia, gruppo finecorsa meccanico o ad encoder, limitatore di coppia con dispositivo di inversione del moto, scheda radio ricevente, telecomandi bicanale o quadricanale con funzione apri-chiudi- stop.

Verricello a catena ancorato e calettato all'albero di trasmissione del moto, con possibilità di blocco.

Dispositivi di sicurezza complementari all'automazione

Lampeggiante di movimento a luce gialla intermittente.

Coppia di fotocellule ultrapiatte ad alta sensibilità.

Dispositivo di costola optoelettrica standard, tipo Fraba o No touch.

Trazione di sicurezza contro lo scarrucolamento dei cavi.

Microinterruttore su paracadute funi per blocco del motore escluso scorrimenti SD SR.

Microinterruttore su paracadute molle per blocco del motore escluso scorrimenti SD SR.



twitter.com/@bredaportoni



facebook.com/BredaPortoni



instagram.com/BredaPortoni



youtube.com/BredaPortoni



breda@bredasys.com



www.bredasys.com