

Pegaso Doga

Pegaso Line, la linea di sezionali
in legno leggera, tecnologica e moderna.
Portoni che sono già leggenda.

Sezioni orizzontali



Sezioni orizzontali da 42mm di spessore costituite da una struttura in profili di alluminio estruso rivestita da un tamponamento in profili di alluminio estruso da 12 mm. La struttura è costituita da profili longitudinali dotati di speciale incastro brevettato maschio-femmina antipizzicamento, collegati da montanti verticali. In funzione della larghezza del portone, le sezioni presentano un numero variabile di montanti verticali, in corrispondenza dei quali vengono fissate le cerniere e le mensole per lo scorrimento. Struttura in alluminio non coibentata realizzata nei colori delle doghe esterne.

Il tamponamento in doghe di alluminio orizzontali o verticali con disegno a scandola profonda è fissato alla struttura mediante viti a scomparsa.

Sigillatura a pavimento realizzata mediante guarnizione in gomma EPDM a doppio tubolare e a doppio labbro da 50mm; sigillatura in architrave mediante guarnizione a labbro in gomma EPDM. Profili porta guarnizione integrati nella struttura delle sezioni.

Guide



Guide in profilati accoppiati di acciaio zincato. Parte verticale composta da coppia di profili guida per lo scorrimento delle rotelle fissata a speciali profili angolari da fissare a muro, su cui sono montate guarnizioni a labbro per la sigillatura laterale dei pannelli. Parte orizzontale composta da coppia di profili per lo scorrimento delle rotelle curvati e fissati a profili porta guida orizzontale a "C" su cui vengono posizionati i respingenti di fine corsa regolabili, le calate di fissaggio a soffitto, la trazione di sicurezza antiscarrucolamento e la dima posteriore. Giunzione tra la curva e porzione verticale effettuata con uno speciale sistema di viti a scomparsa.

Scorrimenti disponibili

SD e SD inclinato: scorrimento ribassato con architrave minimo da 150 o da 170mm in funzione dell'altezza del portone e sempre motorizzato.

SR: scorrimento ribassato con architrave minimo da 180 se manuale e da 225 se motorizzato.

S1: scorrimento ribassato con architrave minimo da 260 o 290 in funzione dell'altezza del portone.

S2 e S2 inclinato: scorrimenti con architrave minimo da 420 mm.

S2R e S2R inclinato: scorrimenti con architrave minimo da 350 mm.

S3 e S3 inclinato: scorrimenti parzialmente verticali con architrave minimo da 630 mm.

S4: scorrimento totalmente verticale con architrave minimo H portone + 450 mm.

S3S / S4S: scorrimenti speciali su richiesta salvo fattibilità.

Sistema di sollevamento

Sistema di sollevamento realizzato attraverso molle elicoidali zincate a torsione poste su alberi in acciaio zincato, calettate e caricate in modo da ottenere un perfetto bilanciamento del portone. Il gruppo molle è fissato in architrave ed alle guide tramite mensole in acciaio zincato dotate di cuscinetto a sfera. Due tamburi in alluminio pressofuso garantiscono il sollevamento della porta avvolgendo i cavetti in acciaio zincato fissati al pannello di base del portone. Giunto centrale regolabile per correggere il livello del manto.

Sicurezze meccaniche ed accessori standard

Coppia di paracadute in caso di rottura dei cavi di sollevamento fissati al pannello di base del portone. Coppia di paracadute in caso di rottura delle molle fissati al Sistema di sollevamento.

Mensole speciali non scalabili e cerniere, in alluminio ossidate naturali o nero Sallox.

Rotelle di scorrimento doppie a forbice.

Carterizzazione delle guide realizzata mediante inserti modulari in PVC. Carterizzazione molle nei soli scorrimenti SD ed SR.

Dotazioni standard

Maniglia di sollevamento ergonomica interna esterna per l'apertura e la chiusura manuale del portone. Molle zincate atte a garantire 15.000 cicli completi di funzionamento.

A richiesta molle disponibili per 50.000 o 100.000 cicli completi di funzionamento.

Treccia in polipropilene per l'abbassamento manuale del portone.

Etichetta in alluminio riportante i dati identificativi della porta la marcatura CE e le principali avvertenze. Libretto di istruzioni di montaggio, uso e manutenzione contenente i certificati previsti dalla normativa vigente.

Colori standard del manto

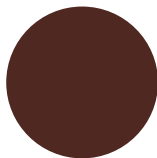
esterno
/interno



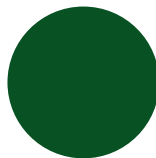
Ossidato naturale



C21



C17



RAL 6005

Optional

Serratura di sicurezza singola o doppia per portoni manuali con chiave e leva di sblocco esterna. Spallette con terminali in tubolari di acciaio verniciato.

Velette e spallette in alluminio estruso verniciato.

Guide di scorrimento verniciate a polvere Bianco C21.

Sistemi di movimentazione

Motoriduttori ventilati monofase o trifase con trasmissione a presa diretta calettati sull'albero, marchiati CE dotati di protezione termica, lubrificazione a grasso permanente, dispositivi di regolazione dei finecorsa meccanici o ad encoder. Coperchio di protezione del gruppo motore con prese d'aria. Potenza del motore da 450 W (monofase) a 780 W (trifase). Velocità di apertura e di chiusura pari a circa 8 m/min. Posizionamento del gruppo motore a destra o a sinistra.

Quadri elettrici monofase o trifase abbinati al motoriduttore con pulsante apri-chiudi-stop, pulsante di emergenza a fungo, grado di protezione IP 54, alimentazione 230 V e 380 V, . Comandi a bassa tensione 24 V protetti con fusibili da 1,6 A e 2 A con possibilità di utilizzo della stessa per l'alimentazione di tutti gli accessori di sicurezza. Funzioni possibili: comando automatico, semi-automatico o a uomo-presente, temporizzatore di chiusura automatica, stop e inversione del moto in caso di entrata in funzione dei sistemi di sicurezza.

Sezionatore di linea lucchettabile.

Motori a traino marchiati CE con alimentazione monofase a 220 V completi di: quadro o scheda di controllo, lampada di cortesia, gruppo finecorsa meccanico o ad encoder, limitatore di coppia con dispositivo di inversione del moto, scheda radio ricevente, telecomandi bicanale o quadricanale con funzione apri-chiudi- stop.

Verricello a catena ancorato e calettato all'albero di trasmissione del moto, con possibilità di blocco.

Dispositivi di sicurezza complementari all'automazione

Lampeggiante di movimento a luce gialla intermittente.

Coppia di fotocellule ultrapiatte ad alta sensibilità.

Dispositivo di costola optoelettrica Standard, tipo Fraba o No touch.

Trazione di sicurezza contro lo scarrucolamento dei cavi.

Microinterruttore su paracadute funi per blocco del motore (escluso scorrimenti SD, SR). Microinterruttore su paracadute molle per blocco del motore (escluso scorrimenti SD, SR).



[twitter.com/@bredaportoni](https://twitter.com/bredaportoni)



facebook.com/BredaPortoni



instagram.com/BredaPortoni



youtube.com/BredaPortoni



breda@bredasys.com



www.bredasys.com